

Windows rendszeradminisztráció és Microsoft szerveralkalmazások támogatása

7. óra

Kocsis Gergely,
Supák Zoltán

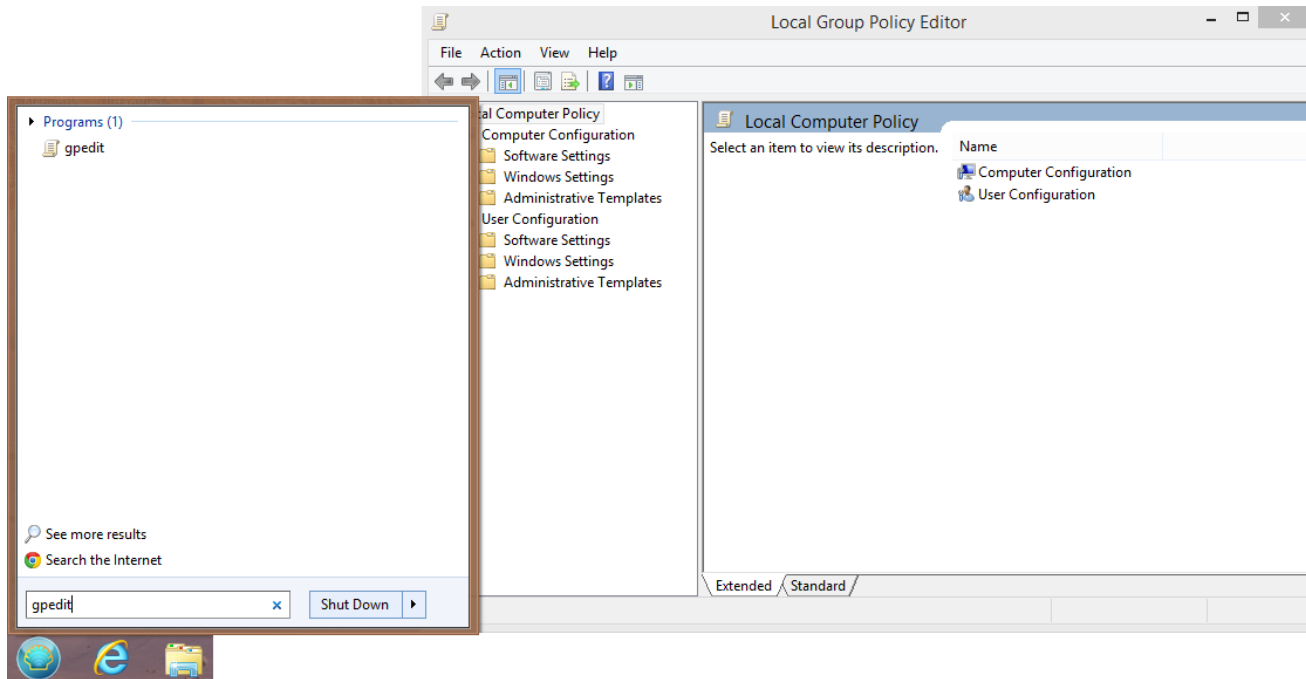
2017.04.19.

Group Policy alapok

Group Policy

A **group policy** (csoportházi rend) a Windows rendszerű számítógépek egy funkciója, melynek segítségével megoldható felhasználók és számítógépek viselkedésének és jogosultságainak szabályozása.

Nem csak Szerver környezetben használható:



Group Policy Settings

Group policy setting: A csoportházirend legalapvetőbb része. Egy konkrét, adott objektumra (számítógép/felhasználó) alkalmazott beállítás.

Ezekből a szabályokból több ezer létezik, de nem mindegyik alkalmazható egy adott rendszerben (Lehet elavult, vagy még nem alkalmazható).

Egy beállítás három különböző állapotban lehet:

- Nem beállított
- Engedélyezett (enabled)
- Tiltott (disabled)

Group Policy Settings

A GP beállítások általában két nagy csoport egyikébe sorolhatók

- felhasználóra vonatkoztatott
- számítógépre vonatkoztatott

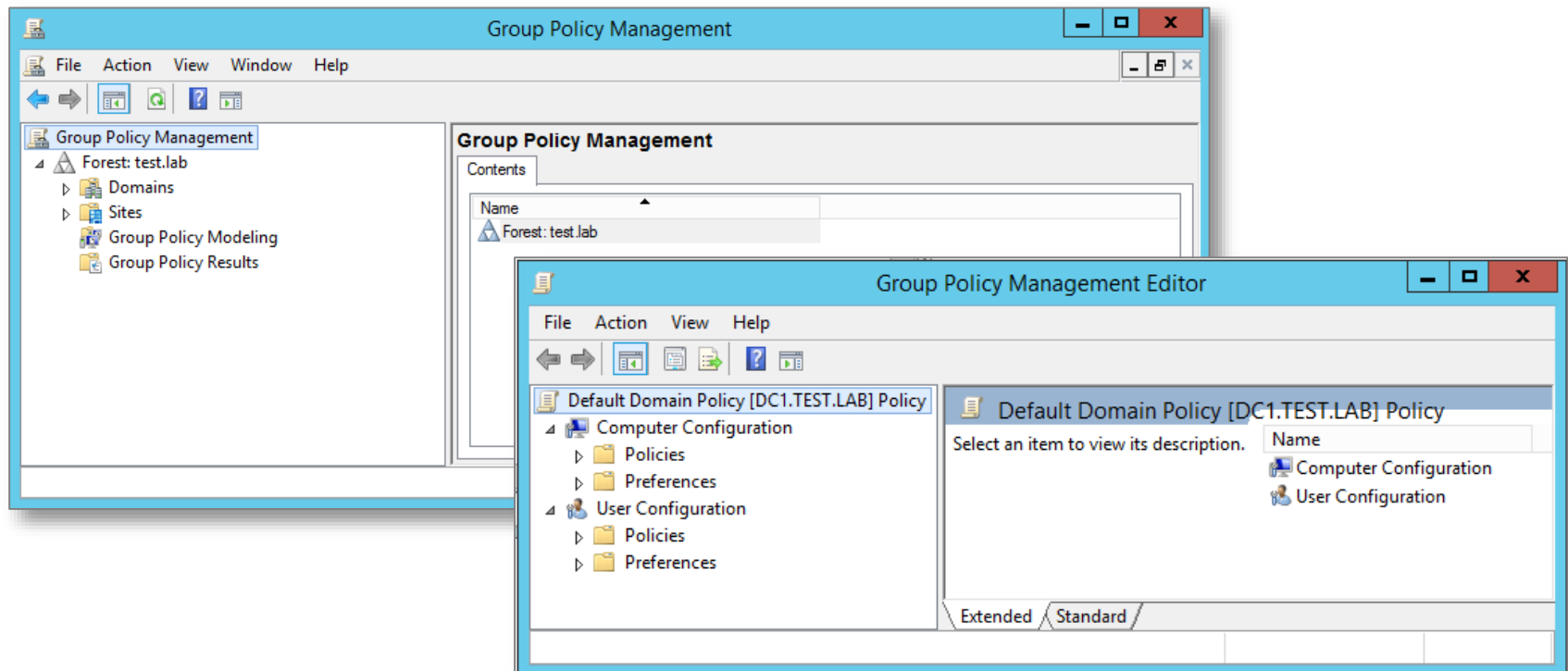
Mindkét csoporton belül három különböző területhez tartozhat egy beállítás:

- **Szoftver beállítás:** Mely szoftverek telepíthetők egy gépen, vagy egy felhasználó által.
- **Windows OS beállítás:** Script és biztonsági beállítások
- **Administrative template-ek:** Több száz a felhasználói munkakörnyezet befolyásolására alkalmas szabály a Microsoft-tól vagy más gyártótól. További templatek is letölthetők (Pl. MS Office templates).

Group Policy Object

A GPO olyan objektum, mely egy, vagy több (számítógépre és/vagy felhasználóra vonatkozó) GP beállítás tárolására szolgál.

A GPO-k kezelésére a GP Management Console szolgál (GPMC). A GPMC-n belül a GP Management Editor szolgál a GPO-k szerkesztésére.



Group Policy Preferences

A GP Management Edit-ben mind a Computer configuration, mind a User configuration csomópont alatt van egy Preferences lehetőség a Policies mellett.

A GP Preference-ek (tulajdonságok) további beállítási lehetőségeket tesznek lehetővé a GP Policy-k mellett.

Sok szempontból különböznek a GP policy-ktől.

- Nem kényszerítettek
- Bejelentkezéskor alkalmazódik, esetleg időintervallumonként újra
- A GPO eltávolításakor nem törlődnek
- ...

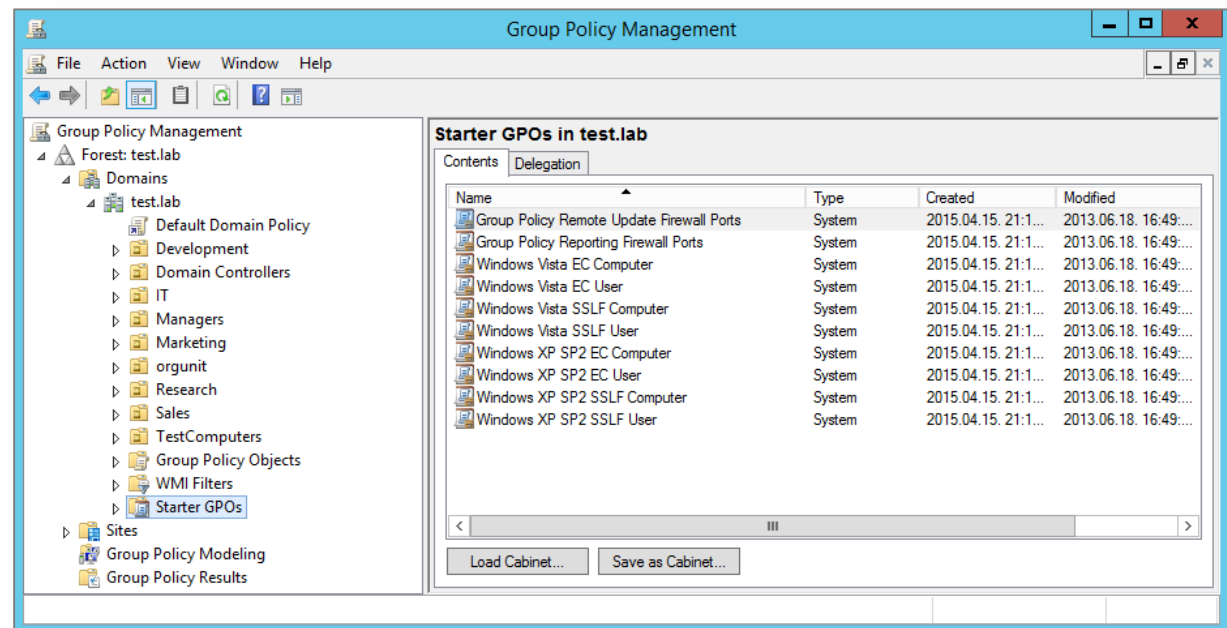
Pl. Parancsikonok, Start menü, Internet beállítások

Starter GPO

A Starter GPO gyakorlatilag egy GPO template melynek segítségével egyszerűen hozhatók létre azonos alapokon nyugvó, de egyes részletekben különböző GPO-k.

Egy Starter GPO tartalmazhat beállításokat a User és Computer configuration-ból, de a Software és Windows Settings-ből nem, mivel ezek a beállítások domain és szolgáltatásfüggők.

Minta Starter GPO-k:

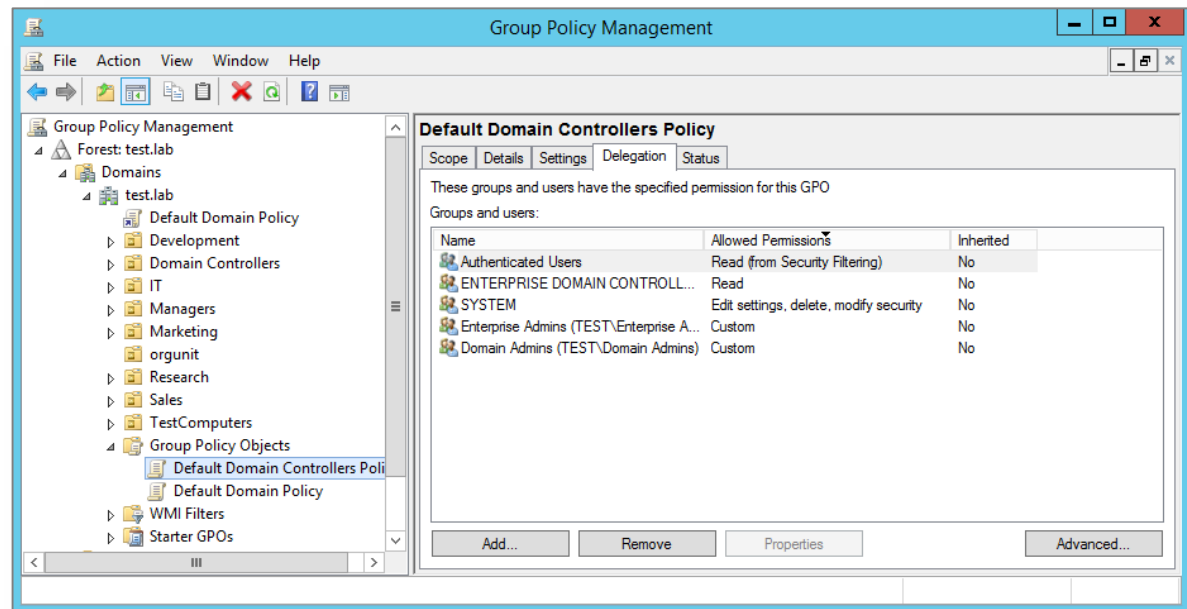


GPO managerek

Alapértelmezés szerint az alábbi csoportok tagjai szerkeszthetik a GPO-kat:

- Domain Admins
- Enterprise Admins
- Creator Owner
- Local System

A GPMC segítségével a GPO-k kezelésének nagy részével kapcsolatos jogosultságok más felhasználókra is ráruházhatók.



GPO linkelése

A GPO létrehozása után azt egy konténerhez kell linkelni.

GPO-t a GPMC segítségével lehet linkelni a következő konténer típusokhoz:

- Site
- Domain
- OU

Linkelés után a konténer (és minden tartalmazott konténer) minden objektumára aktiválódnak a GPO-ban leírt szabályok.

A létrejött link inaktíválható és törölhető.

GPO nem alkalmazható direktben felhasználókra, csoportokra, számítógépekre és rendszer szintű konténerekre sem. (Utóbbiak a domain szinten linkelt GPO-kat öröklik.)

GPO-k életbe lépése

- A számítógéppel kapcsolatos beállítások induláskor
- A felhasználókkal kapcsolatos beállítások bejelentkezéskor aktiválódnak
- A szabályok (policy) adott időközönként frissülnek
- A biztonsági beállítások 16 óránként frissülnek
- A GP szabályok manuálisan frissíthetők (Invoke-Gpupdate)
- WS2012 után távoli frissítés is lehetséges

GPO-k feldolgozási sorrendje

A később feldolgozott GPO-k felülírják a korábbi GPO-k által alkalmazott ütköző beállításokat.

1. Lokális GPO-k (a Windows gépeken lévő helyi beállítások)
2. Site szintű GPO-k
3. Domain szintű GPO-k
4. OU szintű GPO-k
5. Gyermekek OU-k szintjén alkalmazott GPO-k

Azonos szinten alkalmazott GPO-k preferencia sorrend szerint kerülnek feldolgozásra. Ezt a sorrendet az Admin állítja meg.

Alapértelmezett GPO-k

Default Domain Policy

A domain-hez linkelt GPO alapértelmezés szerint tartalmazza a jelszóval és beléptetéssel kapcsolatos szabályokat. Elméletileg lehetséges, de nem javasolt további bővítése

Default Domain Controllers Policy

A Domain Controllers OU-hoz rendelt GPO. Felhasználói jogosultságokat és audit beállításokat kezel. Szintén nem javasolt további bővítése.

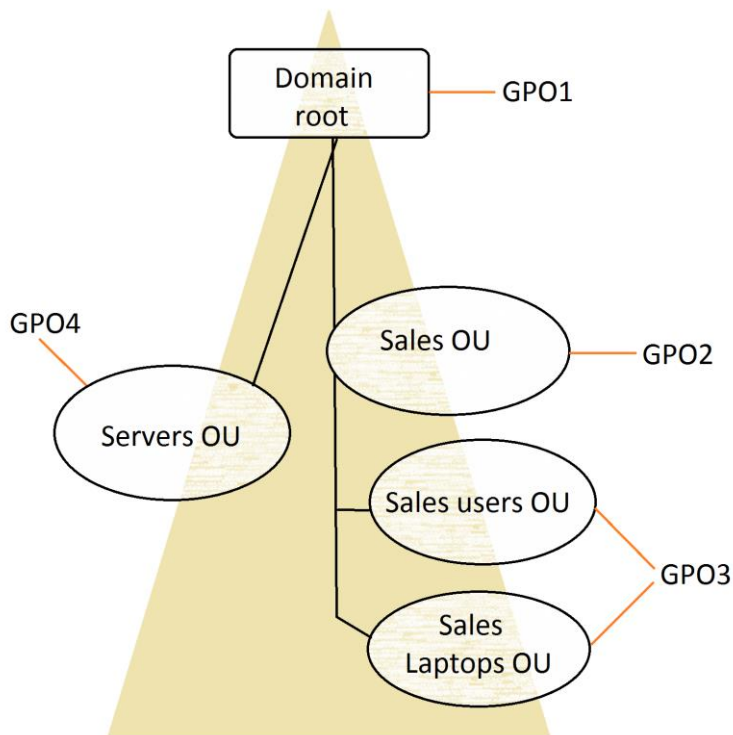
GPO Security szűrés

Minden GPO-hoz létezik egy ACL (access control list), melyen belül beállítható, hogy egyes csoportok milyen jogkörrel rendelkeznek a GPO-t illetően.

GPO letiltása: Az ACL megfelelő alkalmazásával az azzal kapcsolatos jogkörök úgy szűkíthetők, hogy pl. egy adott OU-n belül ugyan alkalmazott a GPO, de ez alól kivételeket teszünk.

Ez a lehetőség a GPO szerkesztésekor a Delegation -> Advanced lehetőség alatt érhető el.

GPO-k sorrendje



GPO1: Domain szinten alkalmazott. 30 perc inaktivitás után kikapcsol a HDD és a monitor.

GPO2: Sales OU szinten alkalmazott. Pl: nyomtató beállítás, gép lezárásának beállítása, Control Panel letiltás.

GPO3: További energiagazdálkodási beállítások a Sales Laptops részére.

GPO4: A szerverek számára külön energiagazdálkodási szabályok (ne kapcsoljanak ki soha)

- A Servers OU szerverei milyen energiagazdálkodási szabályokat követnek?
- A Sales Laptops gépei milyen energiagazdálkodási szabályokat követnek?
- Milyen energiagazdálkodási szabályokat követ a domain többi gépe?
- Ha lokális szinten engedélyezem a Control Panel elérését a Sales OU egy gépén, elérhető lesz-e?
- Hogyan adhatnál Control Panel elérést egyes felhasználóknak?
- Alkalmazható a GPO2 más OU-kra is?

Ajánlott olvasmányok

Csoportházi rend áttekintése

<https://technet.microsoft.com/hu-hu/library/hh831791.aspx>

A csoportházi rendek kezeléséről IT-szakembereknek

<http://windows.microsoft.com/hu-hu/windows7/group-policy-management-for-it-pros>

Security filtering using GPMC

[https://technet.microsoft.com/en-us/library/cc781988\(v=WS.10\).aspx](https://technet.microsoft.com/en-us/library/cc781988(v=WS.10).aspx)

Gyakorlati feladat

